

## *Concetti di Informatica di base 2 – Uso della PenDrive*

### **Alcune definizioni:**

#### **Sistema Operativo**

Con tale termine si intende uno specifico programma che si avvia automaticamente quando si accende il computer. Ha la funzione di un direttore d'orchestra nel senso che gestisce, coordina e controlla tutti i programmi che si utilizzano. I più diffusi Sistemi Operativi sono Microsoft Windows XP, Microsoft Windows 7 e Linux/Ubuntu.

#### **Desktop / Scrivania**

Il Desktop o scrivania è la schermata che vi trovate davanti a voi dopo l'accensione del PC o per meglio dire la schermata che vi trovate davanti a voi quando il PC è pronto per lavorare. Su di essa potrete trovare un'immagine che la ricopre completamente po delle icone per un rapido avvio dei programmi. Come negli uffici, solitamente nella scrivania potrete trovare delle cartelle o dei fogli sparsi. Sarete voi ad organizzare l'ordine del vostro ambiente di lavoro.

#### **PenDrive / Chiavetta USB**

Per chiavetta USB o PenDrive si intende quel dispositivo di piccole dimensioni che si inserisce in un'apposita feritoia del computer chiamata presa USB e che permette di salvare i nostri documenti. Ha sostituito il vecchio floppy disk. I dati vengono archiviati al suo interno e la chiavetta può essere trasportata con se in modo da poter usare i propri documenti su computer diversi dal proprio. Nel nostro caso verrà utilizzata per salvarci eventuali curriculum.

**IMPORTANTE:** una volta inserita la chiavetta nel computer, prima di rimuoverla dare l'apposito comando di rimozione. Rimuoverla “di forza” può causare la perdita dei dati in essa contenuti.

#### **Browser**

Con il termine Browser si intende un programma che permette la navigazione in internet. Il più conosciuto si chiama Internet Explorer, ma ne esistono molti altri come per esempio Firefox, Safari, GoogleChrome etc.

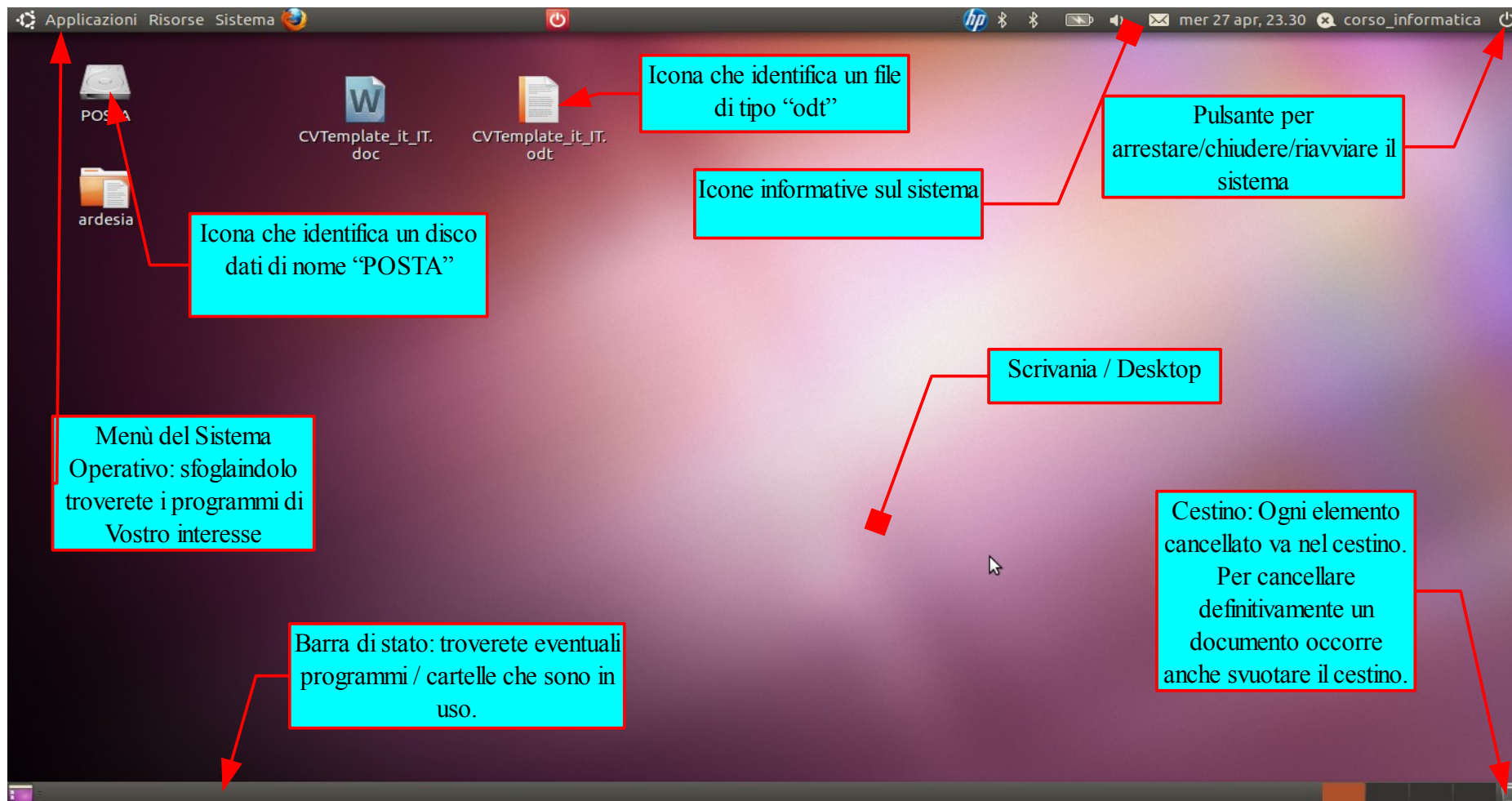
#### **File**

Un file è l'elemento software più piccolo che si trova nel computer, o per meglio dire, con tale termine si intende ogni elemento di tipo software che è possibile individuare nel computer. Un file può essere una parte di un programma, una fotografia, una lettera, un brano musicale. Tutti questi sono files. Alcuni files sono associati ad un programma che li legge, vale a dire che selezionando il file ed aprendolo con un doppio click, il sistema operativo associa un programma che lo avvia per mostrarvi il contenuto. Un file è identificato da un nome la cui sintassi rispetta uno specifico criterio, ovvero una parte alfanumerica spesso “parlante”, il simbolo punto ed una seconda parte formata da 3 caratteri. Con la prima parte, quella alla sinistra del simbolo punto, identifichiamo il nostro lavoro, la nostra foto o il nostro programma, la seconda parte quella dopo il punto identifica il tipo di file. Questa seconda parte viene anche detta “estensione” del file e per capirne il concetto possiamo immaginarlo come un cognome. Una persona, infatti, è identificata da un nome ed un cognome. Il cognome ne identifica la famiglia di origine, quello che nel campo informatico viene fatto dall'estensione. Un file pertanto soddisferà la sintassi “nome.estensione”. Sarà l'estensione a dire al sistema operativo quale programma utilizzare per aprire/visualizzare quello specifico file.

## Cartella

La cartella è uno speciale file che al suo interno contiene altri files. Per analogia a quanto accade in un ufficio, esistono dei pass o archivi (nel computer potete identificarli come dei dischi o chiavette) che contengono al suo interno dei cassette (che chiameremo cartelle). Ogni cartella può contenere altre cartelle. L'elemento più piccolo che troverete in una cartella è il foglio, ovvero quello chiamato file.

## Esempio di un Desktop di Ubuntu



## Rimozione di una chiavetta / PenDrive USB

Ecco i passi da fare per rimuovere la chiavetta USB: Selezionare la chiavetta, cliccare il pulsante destro del mouse, selezionare “Rimuovi unità in sicurezza”. Prima di rimuoverla, eventuali lavori/programmi dovranno essere chiusi.

Una volta inserita la chiavetta, questa vi fa vedere che cosa c'è al suo interno: in questo caso ci sono 4 files di cui uno è una cartella di nome WiiLD

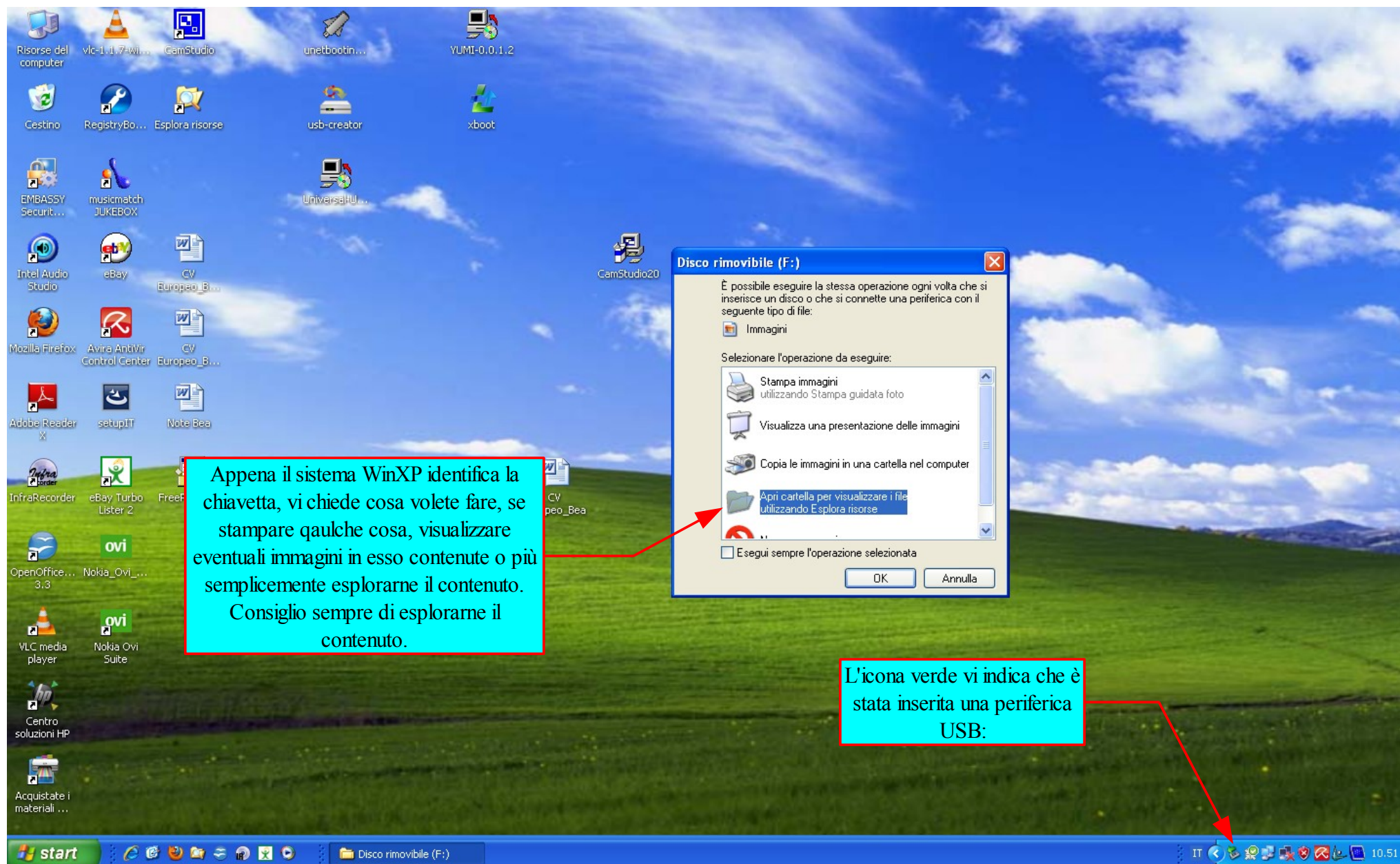
Icona che mostra una chiavetta di nome “chiavetta” inserita nel PC.

Pulsanti per chiudere la finestra, ridurla ad icona o ingrandirla a tutto schermo.

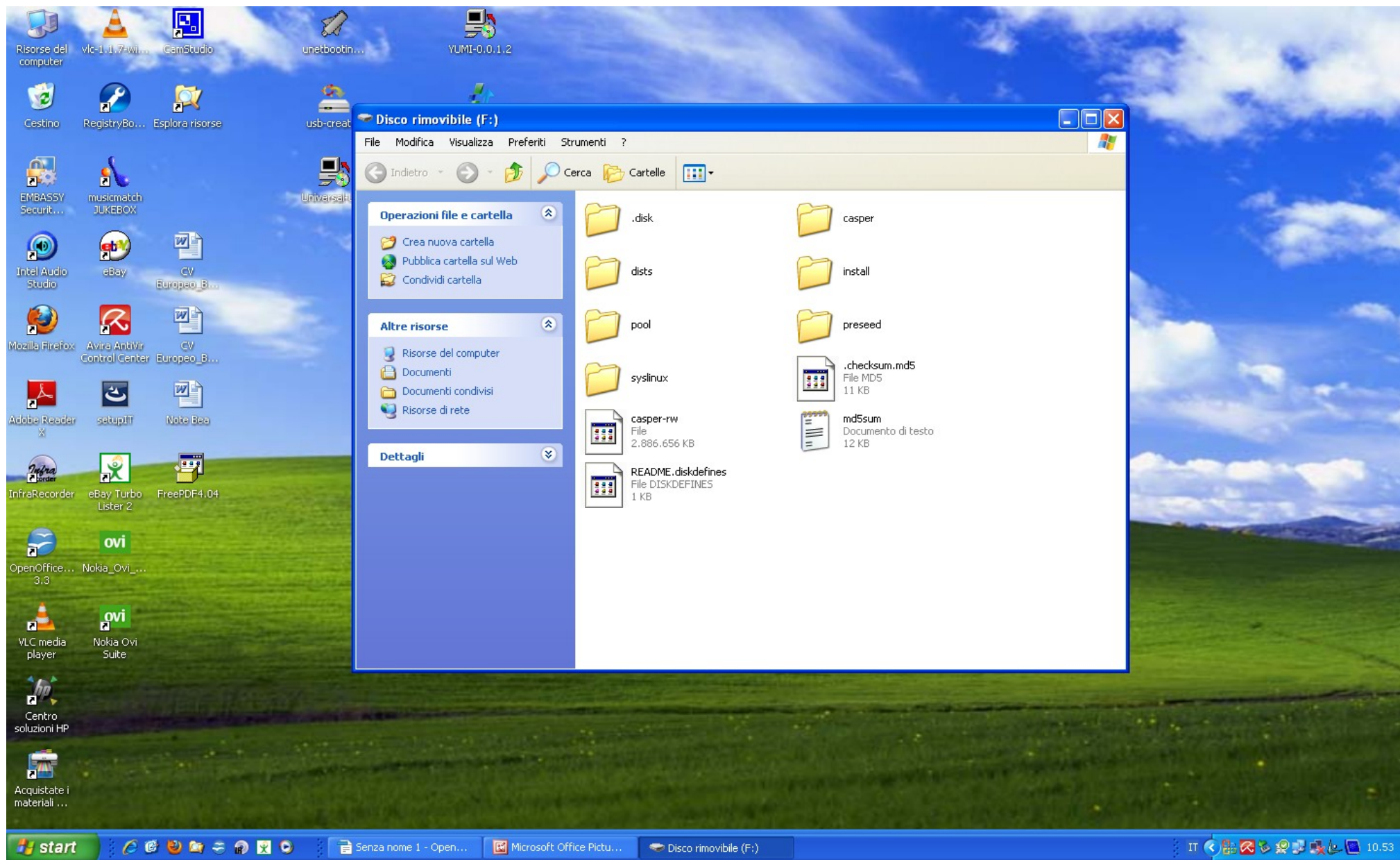
Per rimuovere una chiavetta occorre selezionare l'icona con il pulsante sinistro del mouse (un solo click), poi cliccare il pulsante destro del mouse che aprirà un menù come quello che vedete. Selezionare la voce “Rimuovere unità in sicurezza”.  
NOTE: Con il termine selezionare si intende premere il tasto sinistro del mouse.

- Apri
- Taglia
- Copia
- Incolla nella cartella
- Crea collegamento
- Rinomina...
- Copia in
- Sposta in
- Sposta nel cestino
- Ridimensiona icona...
- Icona alla dimensione originale
- Formatta...
- Comprimi...
- Invia a...
- Espelli
- Rimuovi unità in sicurezza**
- Proprietà

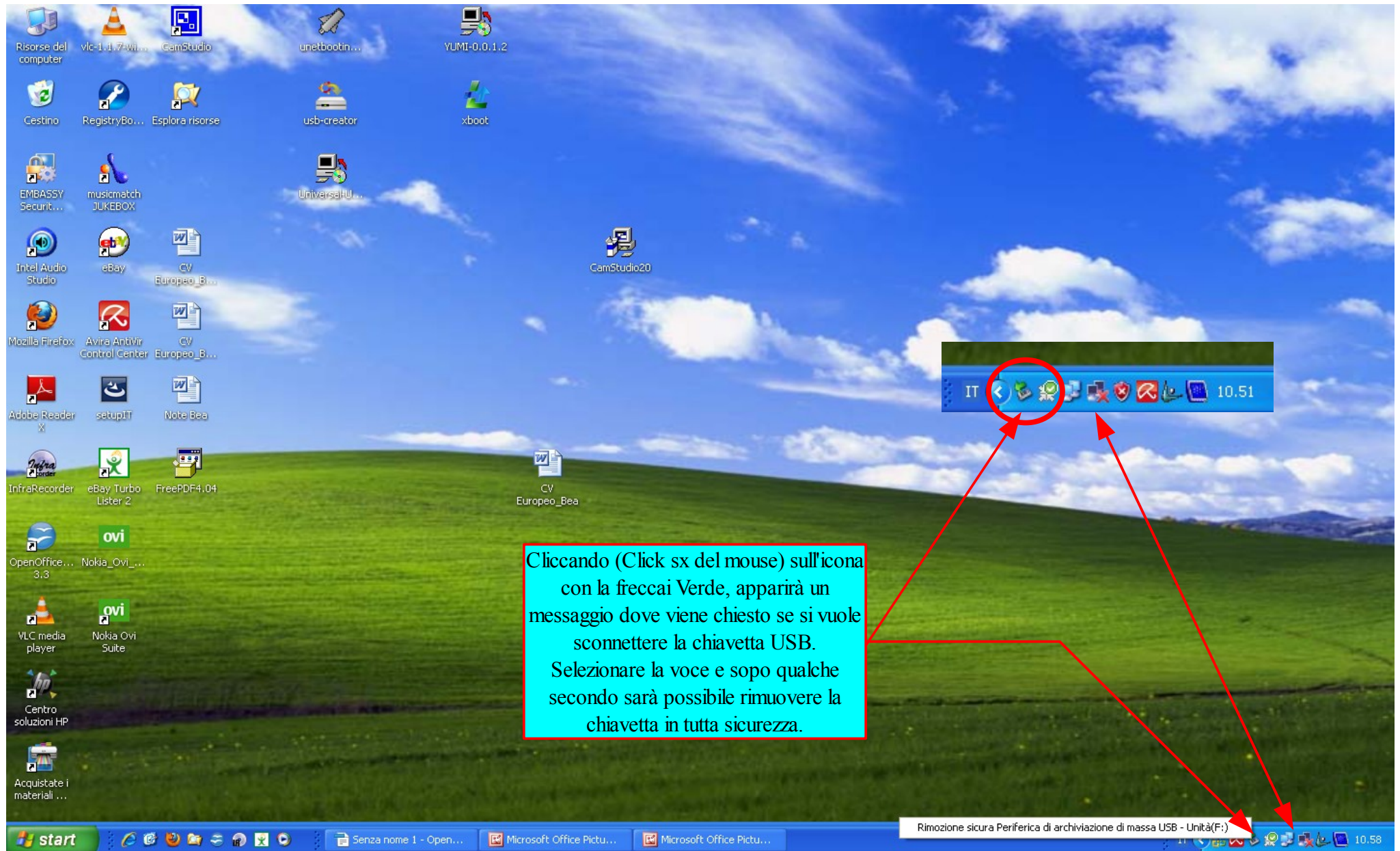
## Inserimento e rimozione della chiavetta con WindowsXP



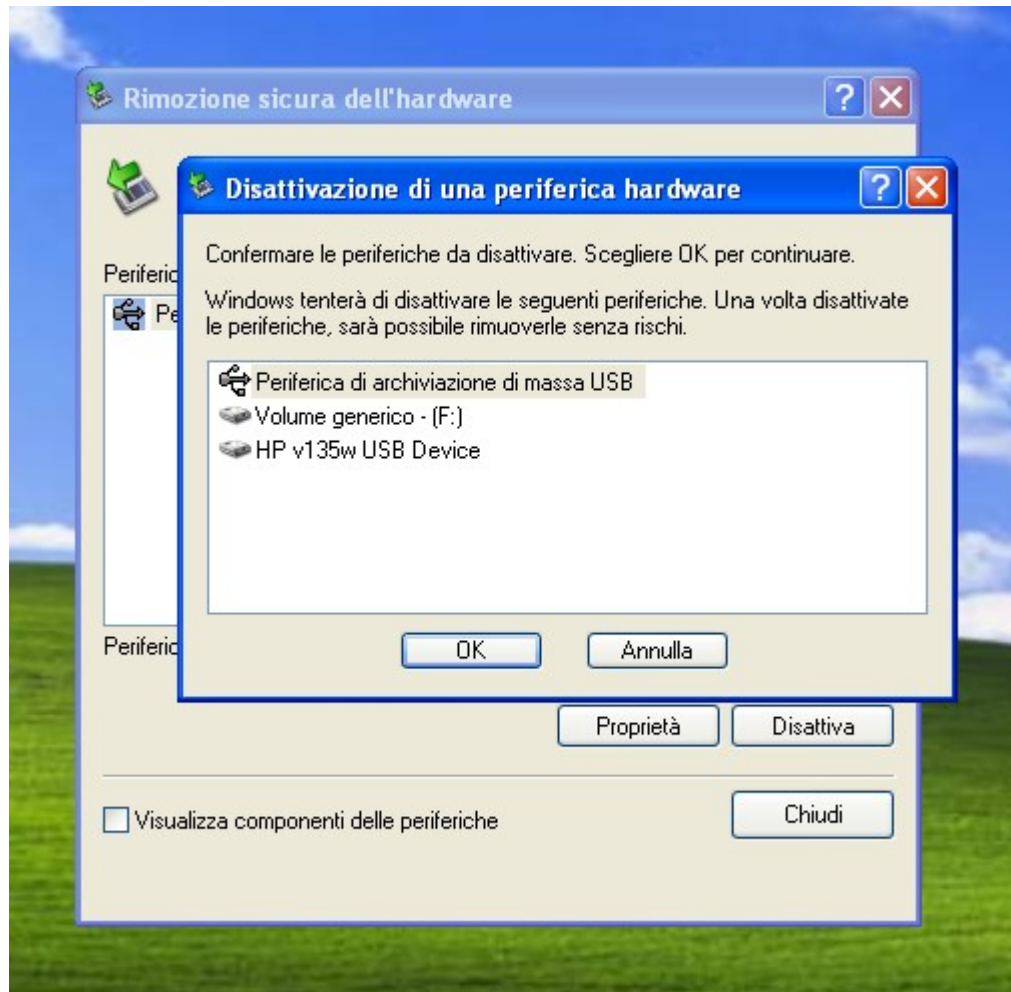
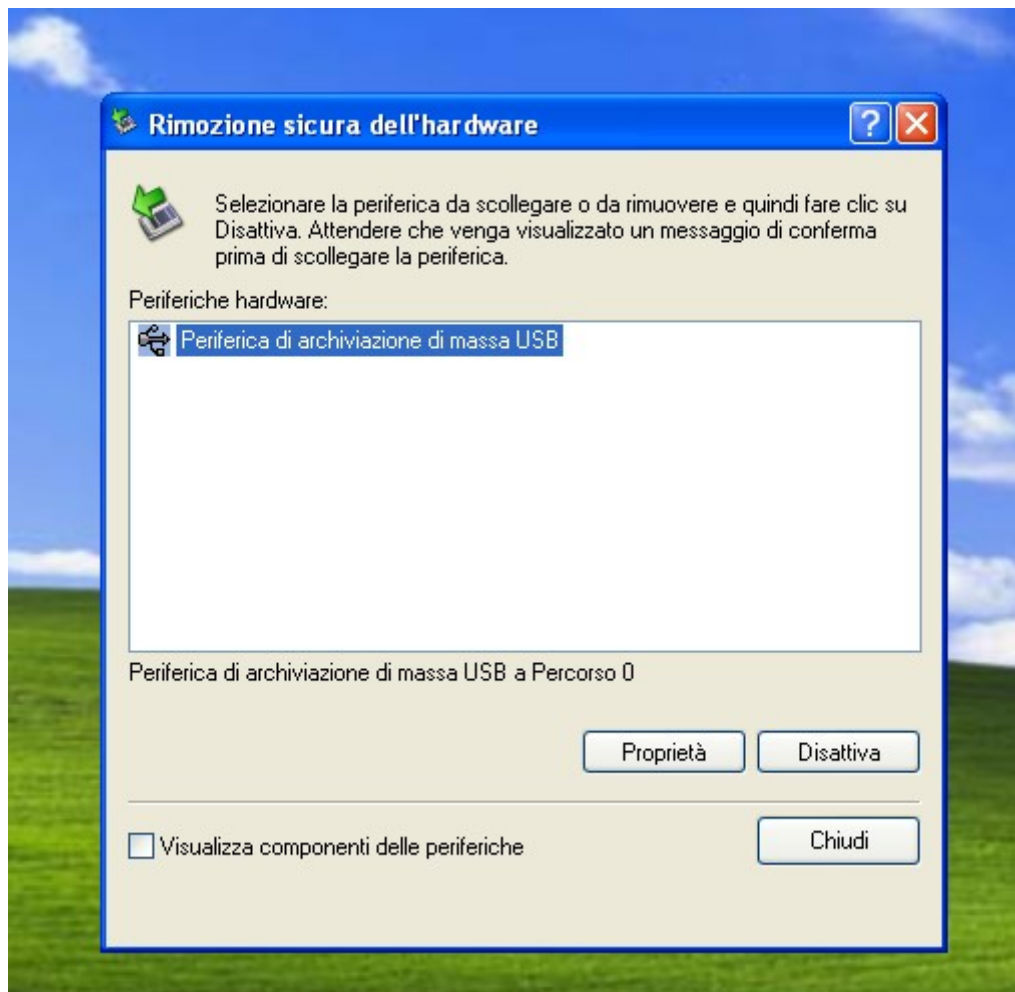
... si è scelto di esplorare il contenuto, quindi il sistema aprirà una finestra con il contenuto della chiavetta. Nel nostro caso vi sono cartelle e files. Da notare che WindowsXP identifica la chiavetta come “Disco rimovibile” e gli attribuisce una lettera dell'alfabeto che nel nostro caso è la lettera “F”.



## Rimozione di una chiavetta (Disco rimovibile) USB...



Qualora nell'icona in basso a destra contrassegnata con la freccia verde (vedi figura precedente), venga impartito un doppio click anziché un singolo click, appariranno le finestre che andrete a vedere di seguito. In questo caso non dovrete far altro che indicare quale dovrà essere la chiavetta USB da scollegare.



... la conferma che la chiavetta USB può ora essere rimossa...



## **Note di Copyright**

**Questo documento è stato realizzato con OpenOffice.org Writer**

La copia letterale e la distribuzione di questo documento è permessa su qualsiasi media nella sua interezza.

Tutti i marchi registrati citati in questo documento appartengono ai rispettivi legittimi proprietari.